



Le polo pour femme

Coupe ajustée

XS > XXL

200 GSM

Détails

- Manches montées
- Bord en côtes lisses au col et au bas de manches
- Bande de propreté en jersey simple et épais à l'intérieur du col
- Patte de boutonnage avec 2 boutons en coloris ton sur ton
- Fentes côtés avec finition intérieure en jersey simple et épais
- Surpiqûre simple sur les coutures épaule
- Surpiqûre double étroite au bas de corps

Composition

Shell - Piqué

5% élasthane , 95% coton biologique filé et peigné - 200 GSM

Tissu lavé

Entretien

Laver avec des couleurs similaires, ne pas repasser sur l'imprimé, laver et repasser à l'envers.



Pays d'origine

Weaving : Bangladesh

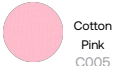
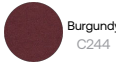
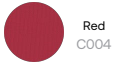
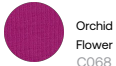
Dyeing : Bangladesh

Assembly : Bangladesh

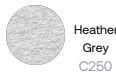
Whites



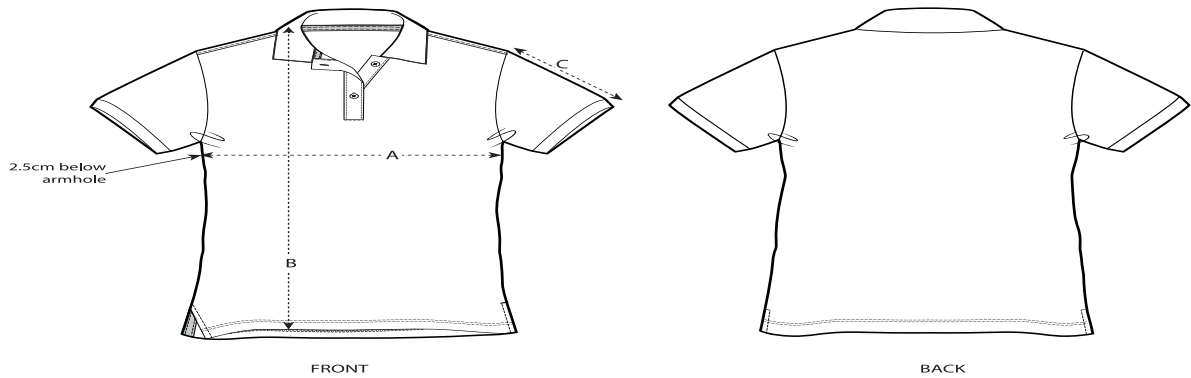
Colors



Essential Heathers



Guide des tailles



Sizes		XS	S	M	L	XL	XXL
A	Half Chest	41	43.5	46.5	49.5	52.5	55.5
B	Body Length	61	63	65	67	68	68
C	Sleeve Length	17.5	17.5	18.5	18.5	19.5	19.5

Emballage

Sizes		XS	S	M	L	XL	XXL
	Pieces/bag	5	5	5	5	5	5
	Pieces/box	50	50	50	50	50	50