



## Le polo unisexe

Coupe normale

XXS > 5XL\*

230 GSM

### Détails

- Manches montées
- Bord en côtes lisses au col et au bas de manches
- Bande de propreté en jersey simple et épais à l'intérieur du col
- Patte de boutonnage avec 2 boutons en coloris ton sur ton
- Fentes côtés avec finition intérieure en jersey simple et épais
- Surpiqûre simple sur les coutures épaule
- Surpiqûre double étroite au bas de corps

### Composition

Shell - Piqué  
100% coton biologique filé et peigné - 230 GSM  
Tissu lavé

### Entretien

Laver avec des couleurs similaires, ne pas repasser sur l'imprimé, laver et repasser à l'envers.



Original  
Certified by Control Union  
© 2018/2019



www.gots.net



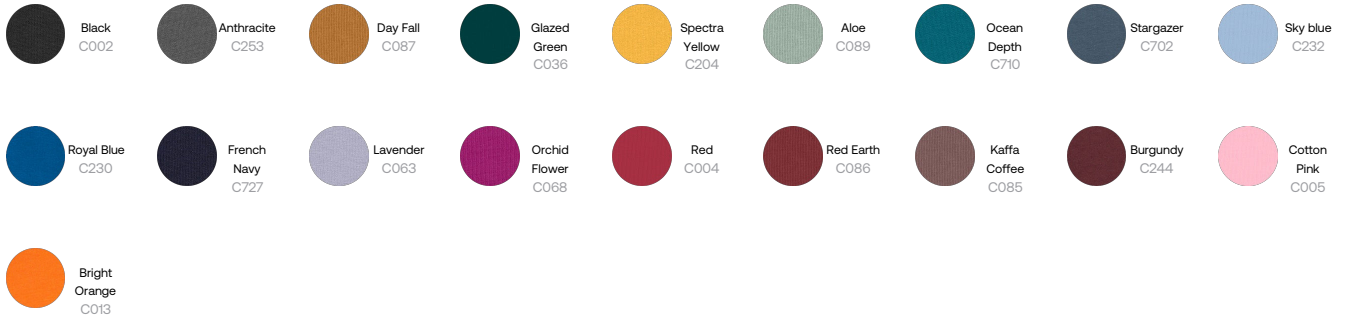
### Pays d'origine

Weaving : Bangladesh  
Dyeing : Bangladesh  
Assembly : Bangladesh

Whites



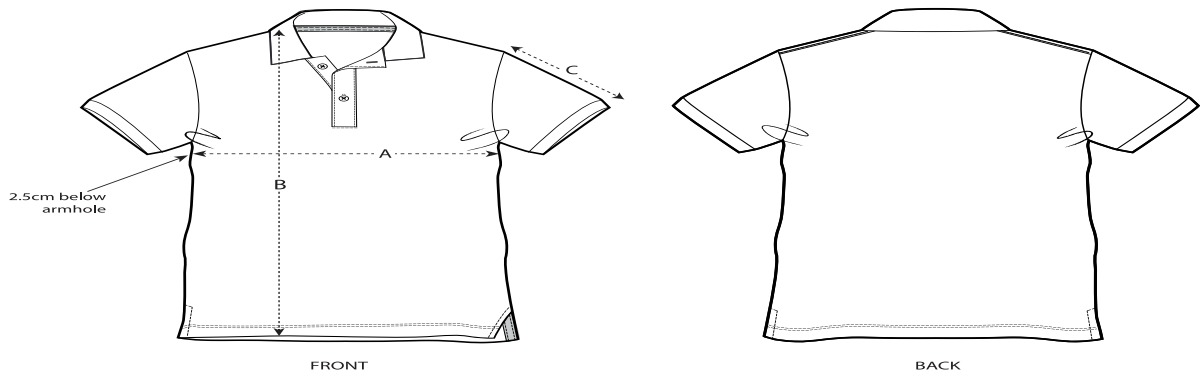
Colors



Essential Heathers



Guide des tailles



Sizes		XXS	XS	S	M	L	XL	XXL	3XL	4XL	5XL
A	Half Chest	45	47,5	50,5	53,5	56,5	59,5	62,5	65,5	73,5	78,5
B	Body Length	63,5	65,5	68,5	71,5	73,5	75,5	77,5	80,5	81,5	83,5
C	Sleeve Length	21	21,5	22,5	23,5	24,5	24,5	25,5	26,5	26,5	27

Emballage

Sizes		XXS	XS	S	M	L	XL	XXL	3XL	4XL	5XL
	Pieces/bag	5	5	5	5	5	5	5	5	5	5
	Pieces/box	25	50	50	50	50	50	50	25	25	25