



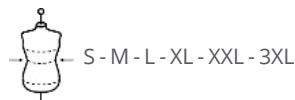
A propos

- Le lin offre un tissu durable, thermorégulateur et léger.
- No label pour une personnalisation sans limite.
- Chemise prélavée.

100% lin. Chemise lavée. Coupe straight. Patte de boutonnage classique avec boutons fond opaque, dessus transparent contrasté, effet nacré. Poche poitrine coté cœur. Empiècement dos avec plis d'aisance. Patte manche capucin boutonnée. Petit galon contrasté Natural intérieur pied de col. Pas d'étiquette de marque au col, uniquement une puce de taille pour faciliter la personnalisation. La couleur Linen n'a pas subi de teinture, et peut varier d'un produit à l'autre. Livrée avec hangtag cartonné décrivant les matières écoresponsables présentes dans la composition du produit. Ficelle en coton bio.

 125 g/m²

Tailles



Informations Complémentaires

Logistique



Pays d'origine



BD - Bangladesh

Code douanier



62059010

Conditions de lavage



Couleurs

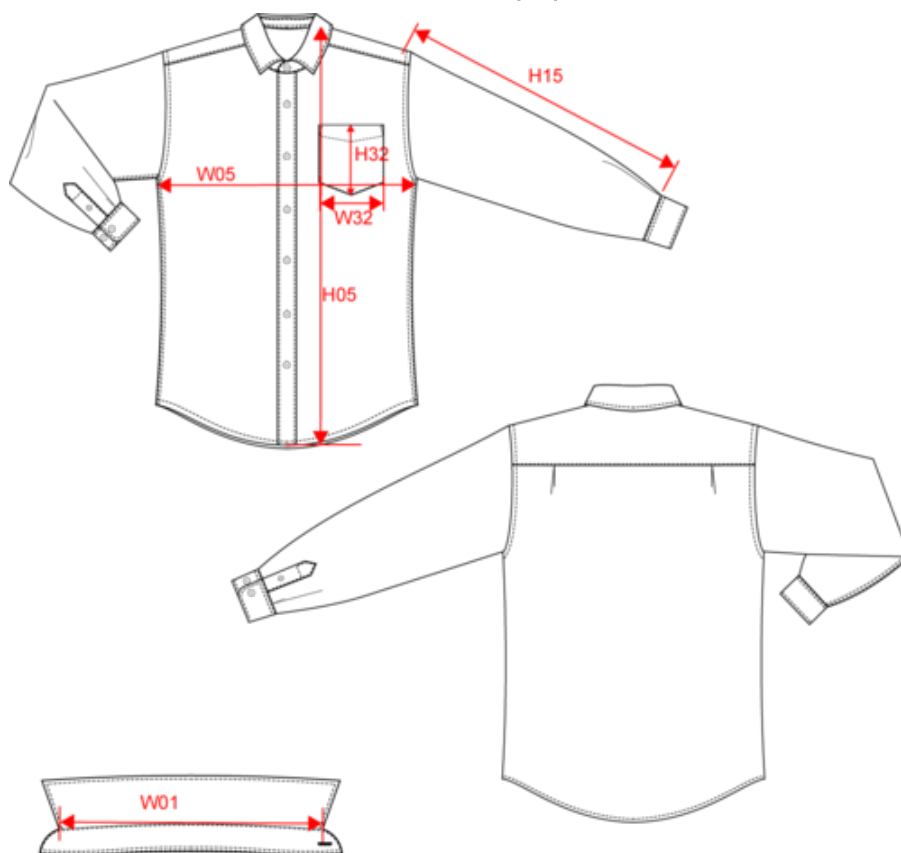


Certifications



NS504
Chemise en lin homme

Dimensions (cm)



NS504 - Chemise en lin homme	S	M	L	XL	XXL	3XL
NS504	10.50	10.50	11.50	11.50	12.50	12.50

Informations Couleurs



Linen
RVB : 191,191,181
Pantone C : 7535C
Pantone TCX : 13-0403TCX



Linen Blue
RVB : 143,181,224
Pantone C : 536C
Pantone TCX : 15-3915TCX



Navy Blue
RVB : 41,45,57
Pantone C : 433C
Pantone TCX : 19-4010TCX



White
RVB : 236,236,252
Pantone C : White
Pantone TCX : 11-0601TCX

Logistique



1



25

Sizes	Width (cm)	Height (cm)	Length (cm)	Net weight (kg)	Gross weight (kg)	Pieces/Box	Pieces/Bundle
S	40	17	60	7	8	25	1
M	40	17	60	7.1	8.1	25	1
L	40	18	60	7.2	8.2	25	1
XL	40	18	60	7.3	8.3	25	1
XXL	40	19	60	7.4	8.4	25	1
3XL	40	19	60	7.5	8.5	25	1