



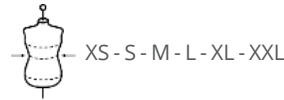
### A propos

- Le Modal TENCEL™ offre un tissu doux et résistant.
- Coton peigné et lavage aux enzymes pour une surface d'impression parfaite.
- Coupe confort et manches tombantes.

70% coton / 30% modal. Conçu à partir de 70% coton biologique et 30% modal TENCEL™. Coton peigné. Le certificat OCS (Organic Content Standard) est délivré par Ecocert Greenlife. Coupe loose oversize. Size label avec logo coton bio. Rib encolure 2\*2. Rib bas de vêtement et bas de manches 1\*1. Empiècement en V au col. Bande de propreté chevrons encolure dos. Flatlock à cheval sur encolure, bas de manches et bas de vêtement. Demi-lune au dos. Manches tombantes. Pas d'étiquette de marque au col, uniquement une puce de taille pour faciliter la personnalisation. Livré avec hangtag cartonné décrivant les matières écoresponsables présentes dans la composition du produit. Ficelle en coton bio. Certifié STANDARD 100 by OEKO-TEX® N° CQ1007/7, IFTH.

 280 g/m<sup>2</sup>

### Tailles



### Informations Complémentaires

Logistique



Pays d'origine



BD - Bangladesh

Code douanier

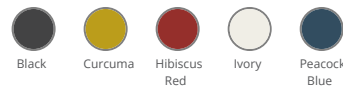


61102099

Conditions de lavage



Couleurs

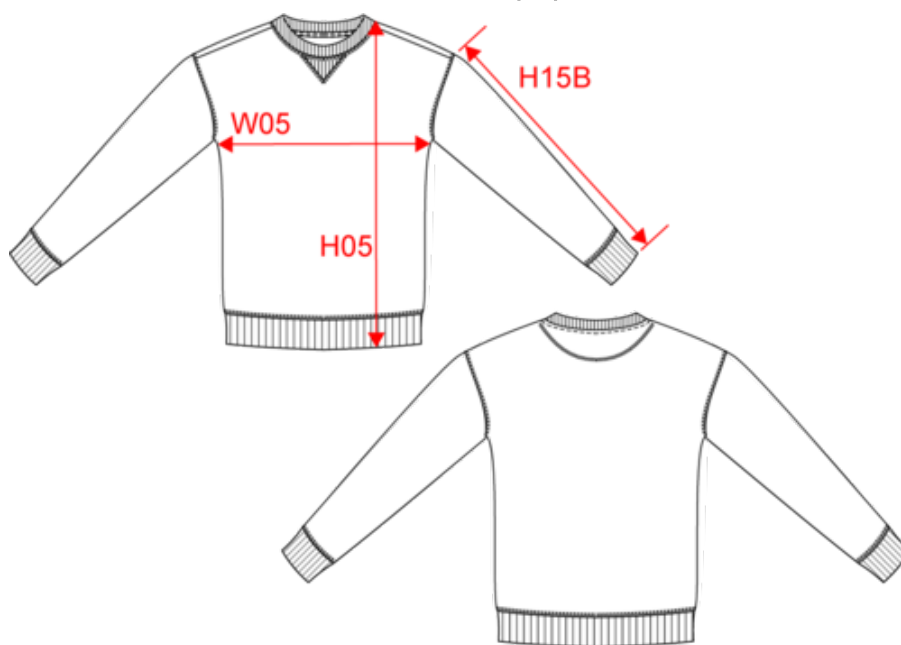


### Certifications



**NS420**  
Sweat loose femme

Dimensions (cm)



NS420 - Sweat loose femme	XS	S	M	L	XL	XXL
NS420	55.00	58.00	61.00	64.00	67.00	70.00

Informations Couleurs



**Black**  
RVB : 35,35,37  
Pantone C : Black  
Pantone TCX : 19-4004TCX



**Curcuma**  
RVB : 179,126,37  
Pantone C : 146C  
Pantone TCX : 18-0935TCX



**Hibiscus Red**  
RVB : 134,27,47  
Pantone C : 1815C  
Pantone TCX : 19-1656TCX



**Ivory**  
RVB : 237,230,219  
Pantone C : 7534C  
Pantone TCX : 11-0701TCX



**Peacock Blue**  
RVB : 34,57,75  
Pantone C : 7546C  
Pantone TCX : 19-4125TCX

Logistique



5



20

Sizes	Width (cm)	Height (cm)	Length (cm)	Net weight (kg)	Gross weight (kg)	Pieces/Box	Pieces/Bundle
XS	40	32	60	8.9	10	20	5
S	40	32	60	9.2	10.7	20	5
M	40	32	60	10	11.5	20	5
L	40	34	60	10.2	11.8	20	5
XL	40	34	60	11	12.5	20	5
XXL	40	34	60	11.5	12.5	20	5