

B&C MULTI-ACTIVE /WOMEN - JW 826

VESTE INTERMÉDIAIRE



Veste intermédiaire polyvalente avec doublure en micro-polaire confortable

TAFFETAS 210T POLYESTER

Couche extérieure: taffetas 210T 100% polyester

Doublure corps: micro-polaire 100% polyester avec traitement anti-boulochage

Doublure manches: taffetas matelassé 100% polyester



XS - S - M - L - XL - 2XL

5 pces/polybag & 10 pces/carton



WHITE WITH WHITE LINING*



BLACK WITH WARM GREY LINING*



NAVY WITH WARM GREY LINING*



RED WITH WARM GREY LINING*



ATOLL WITH WARM GREY LINING*



DARK GREY WITH WARM GREY LINING*

*DOUBLURE CONTRASTÉE



Imperméable aux averses

ANTI FILLING Anti-boulochage



Coupe-vent



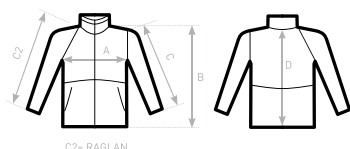
Coupe féminine

- Capuche intégrée
- Doublure contrastée en micro-polaire pour plus de chaleur
- Col montant, bord inférieur et poignets ajustables pour une protection accrue
- Enduit PU pour une imperméabilité et une respirabilité accrues
- Coutures d'épaule déportées vers l'avant pour plus de confort et d'imperméabilité
- 2 poches avant avec zip et rabat
- Accès intégral pour la décoration grâce au zip en bas du dos (avant - arrière - manches)
- Tissu testé pour toutes les techniques de broderie et d'impression



DUO
CONCEPT

avec B&C Multi-Active /m.



SIZES [CM]

B&C MULTI-ACTIVE /WOMEN JW 826

	XS	S	M	L	XL	2XL
A HALF CHEST	49	52	55	58	61	64
B BODY LENGTH FROM NECK POINT	69	71	73	75	77	79
C SLEEVE LENGTH	61	62	63	64	65	66
D CENTER BACK LENGTH	67	69	71	73	75	77