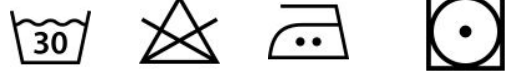




Coupe droite
Manches longues
Poignets droits 1 bouton
Patte capucin boutonnée
Patte de boutonnage 7 boutons
Patte de réglage pour ajuster la longueur des manches
2 poches poitrine avec rabats boutonnés

Entretien



Composition

100% coton

Couleurs disponibles



Blanc



Bleu foncé



Châtaigne

Un produit engagé

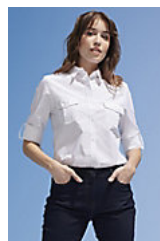


OEKO-TEX®
STANDARD 100
by OEKO-TEX

Made in Italy

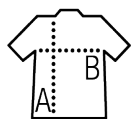
www.oeko-tex.com

Produits apparentés



SOL'S BURMA WOMEN
02764

Tailles disponibles



Tailles	S	M	L	XL	XXL	3XL
A/B	77.5/53.5	78/55.5	78.5/57.5	79/59.5	79.5/61.5	80/63.5



Tailles	S	M	L	XL	XXL	3XL
cm	37-38	39-40	41-42	43-44	45-46	47-48

Emballage

Taille du carton : 57 x 37 x 30 cm

Poids par carton : 7.00 kg

