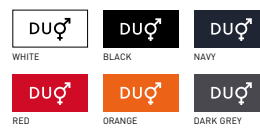


VESTE LÉGÈRE / DOUBLÉE



Coupe-vent moderne doublé

- Taffetas 210T 100% polyester
- Doublure corps:** tricot 100% polyester  
**Doublure manches:** Taffetas 100% polyester
- S - M - L - XL - 2XL - 3XL
- 5 pces/pack & 30 pces/carton



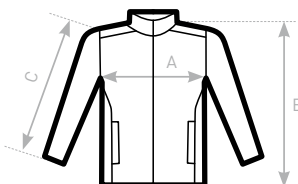
- Coupe-vent
- Isolation thermique
- Imperméable aux averses
- Déperlant

- Capuche ergonomique intégrée dans le col avec fermetures
- Col doublé dans le même tissu
- Coutures d'épaule déportées vers l'avant pour meilleure protection
- Ouverture intégrale par fermeture éclair avec curseur
- Base ajustable avec cordons de serrage
- 2 poches à rabat à l'avant et 1 poche portefeuille intérieure



DUO  
CONCEPT

avec B&C ID.601 /w.



SIZES [CM]

B&C ID. 601 JU 160	XS	S	M	L	XL	2XL	3XL
A HALF CHEST	-	54	57	60	63	66	69
B BODY LENGTH AT CB	-	70	72	74	76	78	80
C SLEEVE LENGTH	-	63,5	65	66,5	68	69,5	71

B&C  
COLLECTION  
**OUTER  
WEAR  
/UNIT**